

設計数量総括表

設計書名：サビヤ山線27号箇所

事業区分：道路新設・改築
工事区分：道路改良

| 工 種 | 種 別 | 細 別 | 規 格 | 単位 | 数 量 | 摘 要 |
|-----|-------|-------|--------------|----|-------|-----|
| 土工 | | | | 式 | 1 | |
| | 掘削工 | | | 式 | 1 | |
| | | 掘削工 | 地山 | m3 | 12 | |
| | 作業土工 | | | 式 | 1 | |
| | | 床掘 | BH床掘 | m3 | 132 | |
| | | 埋戻し | W<1.0m | m3 | 11 | |
| | 路盤工 | | | 式 | 1 | |
| | | 上層路盤工 | M-40・t=10cm | m2 | 38.0 | |
| | | 下層路盤工 | RC-40・t=30cm | m2 | 38.0 | |
| | | 不陸整正 | t=2cm | m2 | 56.8 | |
| | 残土処理工 | | | 式 | 1 | |
| | | 土砂運搬 | | m3 | 20 | |
| 擁壁工 | | | | 式 | 1 | |
| | 補強土壁工 | | | 式 | 1 | |
| | | 鋼製枠 | H=0.6m・3分勾配 | m2 | 55.4 | |
| | | 鋼製枠 | H=0.6m・直ユニット | m2 | 23.8 | |
| | | 層厚管理材 | | m2 | 132.0 | |

設計数量総括表

設計書名：サビヤ山線27号箇所

事業区分：道路新設・改築
工事区分：道路改良

| 工 種 | 種 別 | 細 別 | 規 格 | 単位 | 数 量 | 摘 要 |
|-----|---------------|-------------------|----------------|----|-------|-----|
| | | 補強拘束ネット付 植生シート | | m | 132.0 | |
| | | ジオテキスタイル | HG-36 | m2 | 316.8 | |
| | | 壁面強化材 | UC-20 | m2 | 39.6 | |
| | | 連結金具 | | 組 | 18.0 | |
| | | 固定ピン | ジオテキスタイル | 本 | 352.0 | |
| | | 固定ピン | 壁面強化材 | 本 | 88.0 | |
| | | 基盤排水層 | C-40 | m3 | 31.4 | |
| | | 吸出し防止材 | | m2 | 43.7 | |
| | | 水平排水層 | | m | 27.0 | |
| | | 天端排水材 | | m2 | 42.6 | |
| | | 補強土盛土 | | m3 | 87.6 | |
| | 補強土壁工_排水 工 | | | 式 | 1 | |
| | | 暗渠排水工 | φ 150、360° 有孔管 | m | 14.7 | |
| | | 暗渠排水工 | φ 150、240° 有孔管 | m | 5.8 | |
| | | エルボ管 | | 個 | 2.0 | |
| | | T字ジョイント管 | | 個 | 2.0 | |
| | | 縦排水材 | | m | 6.6 | |

設計数量総括表

設計書名：サビヤ山線27号箇所

事業区分：道路新設・改築
工事区分：道路改良

| 工 種 | 種 別 | 細 別 | 規 格 | 単位 | 数 量 | 摘 要 |
|--------|-----------|---------|--------------------|----|------|-----|
| | | 碎石 | C-40（フィルター材縦断方向） | m3 | 3.4 | |
| | | 碎石 | C-40（フィルター材横断方向） | m3 | 1.2 | |
| | | 吸出し防止材 | S-100（フィルター材縦断方向）用 | m2 | 29.4 | |
| | | 吸出し防止材 | S-100（フィルター材横断方向）用 | m2 | 10.0 | |
| 舗装工 | | | | 式 | 1 | |
| | アスファルト舗装工 | | | 式 | 1 | |
| | | 表層工 | 密粒度As13F・t=4cm | m2 | 92.5 | |
| 構造物撤去工 | | | | 式 | 1 | |
| | 構造物取壊し工 | | | 式 | 1 | |
| | | 舗装版切断 | アスファルト舗装・t=15cm以下 | m | 11.4 | |
| | | 舗装版破砕 | アスファルト舗装・t=15cm以下 | m2 | 92.5 | |
| | | 構造物取壊し | 無筋構造物 | m3 | 28.8 | |
| | | 殻運搬処分 | As殻 | m3 | 3.7 | |
| | | 殻運搬処分 | Co殻 | m3 | 28.8 | |
| | | 建設副産物処分 | | t | 76.4 | |
| | | | | | | |
| | | | | | | |

平均断面体積計算表

名 称：掘削工

| 測 点 | 距 離 (m) | 掘 削 工 (地 山) | | | | | | | | | | 摘 要 |
|----------------------|---------|-------------|------------|----------|----------|------------|----------|----------|------------|----------|----------|-----|
| | | 断面積 (m2) | 平均断面積 (m2) | 体 積 (m3) | 断面積 (m2) | 平均断面積 (m2) | 体 積 (m3) | 断面積 (m2) | 平均断面積 (m2) | 体 積 (m3) | 体 積 (m3) | |
| No. 0 | — | 0. 0 | — | — | | | | | | | | |
| No. 0+1. 900 | 1. 900 | 0. 9 | 0. 45 | 0. 9 | | | | | | | | |
| No. 0+6. 431 (MC. 1) | 4. 531 | 0. 7 | 0. 80 | 3. 6 | | | | | | | | |
| No. 0+14. 300 | 7. 869 | 0. 9 | 0. 80 | 6. 3 | | | | | | | | |
| No. 0+16. 600 | 2. 300 | 0. 0 | 0. 45 | 1. 0 | | | | | | | | |
| | | | | | | | | | | | | |
| | | | | | | | | | | | | |
| | | | | | | | | | | | | |
| | | | | | | | | | | | | |
| | | | | | | | | | | | | |
| | | | | | | | | | | | | |
| | | | | | | | | | | | | |
| | | | | | | | | | | | | |
| | | | | | | | | | | | | |
| | | | | | | | | | | | | |
| | | | | | | | | | | | | |
| 小 計 | 16. 600 | | | 11. 8 | | | 0. 0 | | | | 0. 0 | |
| 合 計 | 16. 600 | | | 11. 8 | | | 0. 0 | | | | 0. 0 | |

数量集計表

種別：作業土工

規格：

[illegible]

平均断面体積計算表

名 称：作業土工

| 測 点 | 距 離 (m) | 床 掘 | | | 埋 戻 し | | | 体 積 (m3) | | | 摘 要 |
|----------------------|---------|----------|------------|----------|----------|------------|----------|----------|--|------|-----|
| | | 断面積 (m2) | 平均断面積 (m2) | 体 積 (m3) | 断面積 (m2) | 平均断面積 (m2) | 体 積 (m3) | | | | |
| No. 0 | — | 0. 0 | — | — | 0. 0 | — | — | | | | |
| No. 0+1. 900 | 1. 900 | 8. 4 | 4. 20 | 8. 0 | 0. 8 | 0. 40 | 0. 8 | | | | |
| No. 0+6. 431 (MC. 1) | 4. 531 | 10. 2 | 9. 30 | 42. 1 | 1. 0 | 0. 90 | 4. 1 | | | | |
| No. 0+14. 300 | 7. 869 | 8. 3 | 9. 25 | 72. 8 | 0. 4 | 0. 70 | 5. 5 | | | | |
| No. 0+16. 600 | 2. 300 | 0. 0 | 4. 15 | 9. 5 | 0. 0 | 0. 20 | 0. 5 | | | | |
| | | | | | | | | | | | |
| | | | | | | | | | | | |
| | | | | | | | | | | | |
| | | | | | | | | | | | |
| | | | | | | | | | | | |
| | | | | | | | | | | | |
| | | | | | | | | | | | |
| | | | | | | | | | | | |
| | | | | | | | | | | | |
| | | | | | | | | | | | |
| | | | | | | | | | | | |
| | | | | | | | | | | | |
| 小 計 | 16. 600 | | | 132. 4 | | | 10. 9 | | | 0. 0 | |
| 合 計 | 16. 600 | | | 132. 4 | | | 10. 9 | | | 0. 0 | |

| 種別 | 規格 | 路盤工 |
|----|----|-----|
|----|----|-----|

[illegible]

一般計算書

種 別：路盤工
ブロック：路盤工
区 分：

| 細別／規格 | 算 式 ／ 図 | 数 量 |
|-----------------------|---------|---------|
| 上層路盤工 M-40・t=10cm | | 38.0 m2 |
| 下層路盤工 RC-40・t=30cm | | 38.0 m2 |
| 不陸整正 t=2cm | | 56.8 m2 |
| | | |

数量集計表

種別：残土処理工
規格：

[illegible]

サビヤ山線27号箇所 土量配分

| | | | | | | | | | | | | | | |
|-------|-------|----------|---------|--------------|-------------|-----------------|------|--|--|--|--|-----|------|-----|
| 施工順序 | 工区 | | | | | | | | | | | ⑤ | ⑥ | ⑦ |
| ① | | ② | | ②' | ②'' | ③ | ④ | | | | | 過不足 | 残土処理 | 購入土 |
| 必要盛土量 | | 掘削土量(土砂) | 掘削土量(岩) | 土砂土量(逸散率10%) | 岩土量(逸散率10%) | 盛土転用可能土量 | 流用土 | | | | | | | |
| 締固土量 | | 地山土量 | | ②×0.9=地山土量 | | ②'×0.9+②''=締固土量 | 締固土量 | | | | | | | |
| 1 | 27号箇所 | 144.2 | 0.0 | 129.8 | 0.0 | 116.8 | 98.5 | | | | | | | |
| | | | | | | | | | | | | | | |
| | | | | | | | | | | | | | | |
| | | | | | | | | | | | | | | |
| | | | | | | | | | | | | | | |
| | | | | | | | | | | | | | | |
| | | | | | | | | | | | | | | |
| | | | | | | | | | | | | | | |
| | | | | | | | | | | | | | | |
| | | | | | | | | | | | | | | |
| | | | | | | | | | | | | | | |
| | | | | | | | | | | | | | | |
| | | | | | | | | | | | | | | |
| | | | | | | | | | | | | | | |
| | | | | | | | | | | | | | | |
| | | | | | | | | | | | | | | |
| | | | | | | | | | | | | | | |
| | | | | | | | | | | | | | | |
| | | | | | | | | | | | | | | |
| | | | | | | | | | | | | | | |
| | | | | | | | | | | | | | | |
| | | | | | | | | | | | | | | |
| | | | | | | | | | | | | | | |
| | | | | | | | | | | | | | | |
| | | | | | | | | | | | | | | |
| | | | | | | | | | | | | | | |
| | | | | | | | | | | | | | | |
| | | | | | | | | | | | | | | |
| | | | | | | | | | | | | | | |
| | | | | | | | | | | | | | | |
| | | | | | | | | | | | | | | |
| | | | | | | | | | | | | | | |
| | | | | | | | | | | | | | | |
| | | | | | | | | | | | | | | |
| | | | | | | | | | | | | | | |
| | | | | | | | | | | | | | | |
| | | | | | | | | | | | | | | |
| | | | | | | | | | | | | | | |
| | | | | | | | | | | | | | | |
| | | | | | | | | | | | | | | |
| | | | | | | | | | | | | | | |
| | | | | | | | | | | | | | | |
| | | | | | | | | | | | | | | |
| | | | | | | | | | | | | | | |
| | | | | | | | | | | | | | | |
| | | | | | | | | | | | | | | |
| | | | | | | | | | | | | | | |
| | | | | | | | | | | | | | | |
| | | | | | | | | | | | | | | |
| | | | | | | | | | | | | | | |
| | | | | | | | | | | | | | | |
| | | | | | | | | | | | | | | |
| | | | | | | | | | | | | | | |
| | | | | | | | | | | | | | | |
| | | | | | | | | | | | | | | |
| | | | | | | | | | | | | | | |
| | | | | | | | | | | | | | | |
| | | | | | | | | | | | | | | |
| | | | | | | | | | | | | | | |
| | | | | | | | | | | | | | | |
| | | | | | | | | | | | | | | |
| | | | | | | | | | | | | | | |
| | | | | | | | | | | | | | | |
| | | | | | | | | | | | | | | |
| | | | | | | | | | | | | | | |
| | | | | | | | | | | | | | | |
| | | | | | | | | | | | | | | |
| | | | | | | | | | | | | | | |
| | | | | | | | | | | | | | | |
| | | | | | | | | | | | | | | |
| | | | | | | | | | | | | | | |
| | | | | | | | | | | | | | | |
| | | | | | | | | | | | | | | |
| | | | | | | | | | | | | | | |
| | | | | | | | | | | | | | | |
| | | | | | | | | | | | | | | |
| | | | | | | | | | | | | | | |
| | | | | | | | | | | | | | | |
| | | | | | | | | | | | | | | |
| | | | | | | | | | | | | | | |
| | | | | | | | | | | | | | | |
| | | | | | | | | | | | | | | |
| | | | | | | | | | | | | | | |
| | | | | | | | | | | | | | | |
| | | | | | | | | | | | | | | |
| | | | | | | | | | | | | | | |
| | | | | | | | | | | | | | | |
| | | | | | | | | | | | | | | |
| | | | | | | | | | | | | | | |
| | | | | | | | | | | | | | | |
| | | | | | | | | | | | | | | |
| | | | | | | | | | | | | | | |
| | | | | | | | | | | | | | | |
| | | | | | | | | | | | | | | |
| | | | | | | | | | | | | | | |
| | | | | | | | | | | | | | | |
| | | | | | | | | | | | | | | |
| | | | | | | | | | | | | | | |
| | | | | | | | | | | | | | | |
| | | | | | | | | | | | | | | |
| | | | | | | | | | | | | | | |
| | | | | | | | | | | | | | | |
| | | | | | | | | | | | | | | |
| | | | | | | | | | | | | | | |

一般計算書

種別：残土処理工
ブロック：残土処理工
区分：

| 細別／規格 | 算 式 ／ 図 | 数 量 |
|-------|---------|---------|
| 土砂運搬 | 土量配分表より | 20.3 m3 |
| | | |

数量集計表

種 別：補強土壁工
規 格：

| 細 別 | 規 格 | 単位 | 補強土壁工 | | | | | | 合 計 | 摘 要 |
|-------------------|--------------|----|-------|--|--|--|--|--|-------|-----|
| 鋼製枠 | H=0.6m・3分勾配 | m2 | 55.4 | | | | | | 55.4 | |
| | H=0.6m・直ユニット | m2 | 23.8 | | | | | | 23.8 | |
| 層厚管理材 | | m2 | 132.0 | | | | | | 132.0 | |
| 補強拘束ネット付 植生シート | | m | 132.0 | | | | | | 132.0 | |
| | | | | | | | | | | |
| ジオテキスタイル | HG-36 | m2 | 316.8 | | | | | | 316.8 | |
| 壁面強化材 | UC-20 | m2 | 39.6 | | | | | | 39.6 | |
| 連結金具 | | 組 | 18.0 | | | | | | 18.0 | |
| 固定ピン | ジオテキスタイル | 本 | 352.0 | | | | | | 352.0 | |
| | 壁面強化材 | 本 | 88.0 | | | | | | 88.0 | |
| 基盤排水層 | C-40 | m3 | 31.4 | | | | | | 31.4 | |

種別：補強土壁工
規格：

[illegible]

一般計算書

種 別：補強土壁工
ブロック：補強土壁工
区 分：

| 細別／規格 | 算 式 ／ 図 | 数 量 |
|---------------------|---------|----------|
| 鋼製枠 H=0.6m・3分勾配 | | 55.4 m2 |
| 鋼製枠 H=0.6m・直ユニット | | 23.8 m2 |
| 層厚管理材 | | 132.0 m2 |
| 補強拘束ネット付 植生シート | | 132.0 m |
| ジオテキスタイル HG-36 | | 316.8 m2 |
| 壁面強化材 UC-20 | | 39.6 m2 |
| 連結金具 | | 18.0 組 |
| 固定ピン ジオテキスタイル | | 352.0 本 |
| 固定ピン 壁面強化材 | | 88.0 本 |
| 基盤排水層 C-40 | | 31.4 m3 |
| 吸出し防止材 | | 43.7 m2 |
| 水平排水層 | | 27.0 m |
| 天端排水材 | | 42.6 m2 |

一般計算書

種別：補強土壁工
ブロック：補強土壁工
区分：

| 細別／規格 | 算 式 ／ 図 | 数 量 |
|-------|---------|---------|
| 補強土盛土 | | 87.6 m3 |
| | | |

設計数量一覧表

| 工種 | 種別 | 細別 | 単位 | 数量 | 備考 |
|-------|-------------------|----------------|----------------|-------|----------|
| 補強盛土工 | 鋼製枠(ユニット) | H=0.6m | m ² | 55.4 | 3分勾配 |
| | | | m ² | 23.8 | 直ユニット |
| | | | set | 77 | 3分勾配 |
| | | | set | 33 | 直ユニット |
| | 植生土のう | AD-GR-00 | m ² | 0.0 | |
| | | | 袋 | 0 | |
| | 層厚管理材 | SP-70E*BS 1*50 | m ² | 132.0 | |
| | 不織布 | MG-5 | m ² | 0.0 | 1m幅 |
| | 補強拘束ネット | AD-BK2206-2*25 | m | 0.0 | |
| | 補強拘束ネット付植生シート | SG-MTG*GR25 | m | 132.0 | |
| | ジオテキスタイル (アデム) | HG-36 | m ² | 316.8 | |
| | | HG-50 | m ² | 0.0 | |
| | | HG-60 | m ² | 0.0 | |
| | | HG-80 | m ² | 0.0 | |
| | | HG-100 | m ² | 0.0 | |
| | | HG-120 | m ² | 0.0 | |
| | | HG-150 | m ² | 0.0 | |
| | | HG-200 | m ² | 0.0 | |
| | 壁面強化材 | UC-20 | m ² | 39.6 | |
| | | 敷設面積計 | m ² | 356.4 | |
| | 連結金具 | AD-JGL*AZ-SET | set | 18 | |
| | 連結金具(鋼製枠用) | AD-JGU*AZ-SET | set | 0 | |
| | 固定ピン | AD-D10*200 | 本 | 352 | ジオテキスタイル |
| | | | | 88 | 壁面強化材 |
| | 碎石(基盤排水層) | C-40 | m ³ | 31.4 | |
| | 吸出し防止材(基盤排水層用) | S-100 | m ² | 43.7 | |
| 排水工 | 水平排水材 | R-7*300C | m | 27.0 | |
| | 天端排水材 | S-300 | m ² | 42.6 | |
| 土工 | まき出し・敷き均し,締固め工 | | m ³ | 87.6 | |

数量計算書

| 項目 | 計算式 | | |
|--------------------|---|---------------------|----------------------|
| 鋼製枠(ユニット) | *数量集計表より | | |
| | 鋼製枠(ユニット)延長 | | 132.0 m |
| | *鋼製枠(ユニット)延長(m)/鋼製枠(ユニット)1setあたりの幅(1.2m/set) | | |
| | 数量(セット数) | $132.0/1.2=$ | 110 set |
| 植生土のう | *数量集計表より | | |
| | 壁面積 | | 0.0 m ² |
| | *土のう壁面積(m ²)×1m ² 当たりの土のう数(袋/m ²) | | |
| | 数量(袋数) | $0.0 \times 25=$ | 0 袋 |
| 層厚管理材 | *数量集計表より | | |
| | | | 132.0 m ² |
| 植生シート | *数量集計表より | | |
| | 補強拘束ネット付植生シート | | 132.0 m |
| ジオテキスタイル (アデム) | *数量集計表より | (敷設面積) | (敷設延長) |
| | HG-36 | 316.8m ² | 105.6 m |
| | HG-50 | 0.0m ² | 0.0 m |
| | HG-60 | 0.0m ² | 0.0 m |
| | HG-80 | 0.0m ² | 0.0 m |
| | HG-100 | 0.0m ² | 0.0 m |
| | HG-120 | 0.0m ² | 0.0 m |
| | HG-150 | 0.0m ² | 0.0 m |
| | HG-200 | 0.0m ² | 0.0 m |
| 壁面強化材 | *数量集計表より | (敷設面積) | (敷設延長) |
| | | 39.6m ² | 26.4 m |
| 連結金具 | *HG-36～HG-60:2set/36m ² , HG-80:3set/36m ² , HG-100～HG-150:4set/36m ² , HG-200:5set/36m ² | | |
| | $(316.8+0.0+0.0) \times 2/36+0.0 \times 3/36+(0.0+0.0+0.0) \times 4/36+0.0 \times 5/36=$ | | 18 set |
| 連結金具 (鋼製枠用) | *HG-80～HG-200敷設延長/1.2(m)×1(set) (補強材1枚につき1set使用) | | |
| | $(0.0+0.0+0.0+0.0+0.0)/1.2=$ | | 0 set |
| 固定ピン | *[ジオテキスタイル敷設延長(m)/1.2(m)+隙間部の敷設枚数]×4(本) (補強材1枚につき4本使用) | | |
| | $((105.6+0.0+0.0+0.0+0.0+0.0+0.0)/1.2+0) \times 4=$ | | 352 本 |
| | *壁面強化材敷設延長(m)/1.2(m)×4(本) (補強材1枚につき4本使用) | | |
| 砕石 (基盤排水層) | *数量集計表より | | |
| | * ロス率 20 % | | |
| 吸出し防止材 (基盤排水層用) | *数量集計表より | | |
| | $26.2 \times 1.2 =$ | | 31.4 m ³ |
| 水平排水材 | *数量集計表より | | |
| | | | 43.7 m ² |
| 天端排水材 | *数量集計表より | | |
| | | | 27.0 m |
| | *数量集計表より | | |
| | | | 42.6 m ² |

数量集計表 (1)

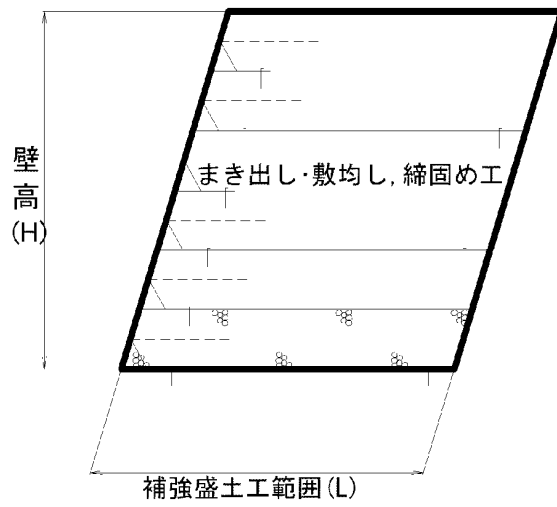
| 種別 | 単位 | 区間名 | | | | | | | 合計 |
|----------------|----------------|------|-------|------|------|--|--|--|-------|
| | | 1 | 2 | 3 | 4 | | | | |
| 鋼製枠(ユニット) | | | | | | | | | |
| H=0.6m | m | 18.0 | 56.4 | 36.0 | 21.6 | | | | 132.0 |
| 植生土のう | | | | | | | | | |
| AD-GR-00 | m ² | 0.0 | 0.0 | 0.0 | 0.0 | | | | 0.0 |
| 層厚管理材 | | | | | | | | | |
| SP-70E*BS 1*50 | m ² | 18.0 | 56.4 | 36.0 | 21.6 | | | | 132.0 |
| 植生シート | | | | | | | | | |
| 補強拘束ネット付植生シート | m | 18.0 | 56.4 | 36.0 | 21.6 | | | | 132.0 |
| ジオテキスタイル (アデム) | | | | | | | | | |
| HG-36 | m ² | 43.2 | 140.4 | 90.0 | 43.2 | | | | 316.8 |
| | m | 14.4 | 46.8 | 30.0 | 14.4 | | | | 105.6 |
| HG-50 | m ² | 0.0 | 0.0 | 0.0 | 0.0 | | | | 0.0 |
| | m | 0.0 | 0.0 | 0.0 | 0.0 | | | | 0.0 |
| HG-60 | m ² | 0.0 | 0.0 | 0.0 | 0.0 | | | | 0.0 |
| | m | 0.0 | 0.0 | 0.0 | 0.0 | | | | 0.0 |
| HG-80 | m ² | 0.0 | 0.0 | 0.0 | 0.0 | | | | 0.0 |
| | m | 0.0 | 0.0 | 0.0 | 0.0 | | | | 0.0 |
| HG-100 | m ² | 0.0 | 0.0 | 0.0 | 0.0 | | | | 0.0 |
| | m | 0.0 | 0.0 | 0.0 | 0.0 | | | | 0.0 |
| HG-120 | m ² | 0.0 | 0.0 | 0.0 | 0.0 | | | | 0.0 |
| | m | 0.0 | 0.0 | 0.0 | 0.0 | | | | 0.0 |
| HG-150 | m ² | 0.0 | 0.0 | 0.0 | 0.0 | | | | 0.0 |
| | m | 0.0 | 0.0 | 0.0 | 0.0 | | | | 0.0 |
| HG-200 | m ² | 0.0 | 0.0 | 0.0 | 0.0 | | | | 0.0 |
| | m | 0.0 | 0.0 | 0.0 | 0.0 | | | | 0.0 |
| 隙間部敷設枚数 | 枚 | 0 | 0 | 0 | 0 | | | | 0 |
| 壁面強化材 | | | | | | | | | |
| UC-20 | m ² | 5.4 | 14.4 | 9.0 | 10.8 | | | | 39.6 |
| | m | 3.6 | 9.6 | 6.0 | 7.2 | | | | 26.4 |
| 水平排水材 | | | | | | | | | |
| R-7*300C | m | 0.0 | 18.0 | 9.0 | 0.0 | | | | 27.0 |
| 天端排水材 | | | | | | | | | |
| S-300 | m ² | 0.0 | 27.6 | 15.0 | 0.0 | | | | 42.6 |

| 数量計算書(1) | | | | | | | | | | | | | | |
|-------------------------|------------------|--------------------------------------|----------------------|-----------|---------------------------|-----------|------------|-----------|---------------------------|------------|------------|-------------|------------|---------------------------|
| 区間名： 1 | | | | | | | | | | | | | | |
| 層 番 号 | 壁面材 延長 (m) | 層厚管理材 延長×1m巾 (m ²) | 植生シート 設置延長 (m) | 壁面強化材 | | アダム | | | 水平排水材 | | 天端排水材 | | | |
| | | | | 延長 (m) | 敷設面積 (m ²) | 補強材 品番 | 敷設長 (m) | 延長 (m) | 敷設面積 (m ²) | 敷設数 (枚) | 敷設長 (m) | 敷設長計 (m) | 敷設長 (m) | 敷設面積 (m ²) |
| 35 | | | | | | | | | | | | | | |
| 34 | | | | | | | | | | | | | | |
| 33 | | | | | | | | | | | | | | |
| 32 | | | | | | | | | | | | | | |
| 31 | | | | | | | | | | | | | | |
| 30 | | | | | | | | | | | | | | |
| 29 | | | | | | | | | | | | | | |
| 28 | | | | | | | | | | | | | | |
| 27 | | | | | | | | | | | | | | |
| 26 | | | | | | | | | | | | | | |
| 25 | | | | | | | | | | | | | | |
| 24 | | | | | | | | | | | | | | |
| 23 | | | | | | | | | | | | | | |
| 22 | | | | | | | | | | | | | | |
| 21 | | | | | | | | | | | | | | |
| 20 | | | | | | | | | | | | | | |
| 19 | | | | | | | | | | | | | | |
| 18 | | | | | | | | | | | | | | |
| 17 | | | | | | | | | | | | | | |
| 16 | | | | | | | | | | | | | | |
| 15 | | | | | | | | | | | | | | |
| 14 | | | | | | | | | | | | | | |
| 13 | | | | | | | | | | | | | | |
| 12 | | | | | | | | | | | | | | |
| 11 | | | | | | | | | | | | | | |
| 10 | | | | | | | | | | | | | | |
| 9 | | | | | | | | | | | | | | |
| 8 | | | | | | | | | | | | | | |
| 7 | | | | | | | | | | | | | | |
| 6 | | | | | | | | | | | | | | |
| 5 | 3,600 | 3.6 | 3,600 | 3,600 | 1,200 | 1.8 | HG-36 | 3.0 | 2,400 | 7.2 | | | | |
| 4 | 3,600 | 3.6 | 3,600 | 3,600 | 2,400 | 3.6 | HG-36 | 3.0 | 1,200 | 3.6 | | | | |
| 3 | 3,600 | 3.6 | 3,600 | 3,600 | | | HG-36 | 3.0 | 3,600 | 10.8 | | | | |
| 2 | 3,600 | 3.6 | 3,600 | 3,600 | | | HG-36 | 3.0 | 3,600 | 10.8 | | | | |
| 1 | 3,600 | 3.6 | 3,600 | 3,600 | | | HG-36 | 3.0 | 3,600 | 10.8 | | | | |
| 計 | 18,000 | 18.0 | 18,000 | 18,000 | 3,600 | 5.4 | | | 14,400 | 43.2 | | | 0.0 | 0.0 |
| 植生土のう (m ²) | | | | | | | | | | | | | | |

植生土のう (m²)

まき出し・敷均し,締固め工 断面図

断面図



* まき出し・敷均し,締固め工の対象は、
ジオテキスタイル敷設範囲とする。

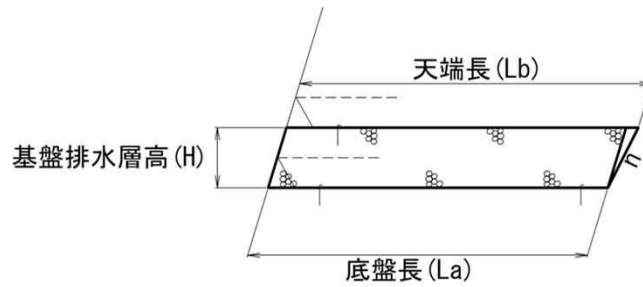
まき出し・敷均し,締固め工数量計算書

まき出し・敷均し,締固め工

| 測点 | 単距離 | 断面積 | 平均断面積 | 土量 | 摘要 |
|------------------|------|------|-------|---------------------|----|
| No.0+1.900 | | 7.10 | | | |
| No.0+6.431(MC.1) | 4.53 | 7.80 | 7.45 | 33.7 | |
| No.0+14.300 | 7.87 | 5.90 | 6.85 | 53.9 | |
| | | | 2.95 | 0.0 | |
| | | | 0.00 | 0.0 | |
| | | | 0.00 | 0.0 | |
| | | | 0.00 | 0.0 | |
| | | | 0.00 | 0.0 | |
| | | | 0.00 | 0.0 | |
| | | | 0.00 | 0.0 | |
| | | | 0.00 | 0.0 | |
| | | | 0.00 | 0.0 | |
| | | | 0.00 | 0.0 | |
| | | | 0.00 | 0.0 | |
| | | | 0.00 | 0.0 | |
| | | | 0.00 | 0.0 | |
| | | | 0.00 | 0.0 | |
| | | | 0.00 | 0.0 | |
| | | | 0.00 | 0.0 | |
| | | | 0.00 | 0.0 | |
| | | | 0.00 | 0.0 | |
| | | | 0.00 | 0.0 | |
| | | | 0.00 | 0.0 | |
| | | | 0.00 | 0.0 | |
| | | | 0.00 | 0.0 | |
| | | | 0.00 | 0.0 | |
| | | | 0.00 | 0.0 | |
| | | | 0.00 | 0.0 | |
| | | | 0.00 | 0.0 | |
| | | | 0.00 | 0.0 | |
| | | | 0.00 | 0.0 | |
| | | | 0.00 | 0.0 | |
| | | | 0.00 | 0.0 | |
| | | | 0.00 | 0.0 | |
| | | | 0.00 | 0.0 | |
| | | | 合計 | 87.6 m ³ | |

基盤排水層数量表

断面図



$$\text{基盤排水層 } V = \{ (La + Lb) \times H / 2 \} \times \text{延長}$$

碎石体積、吸出し防止材

| | 底盤長 (m) | 天端長 (m) | 高さ (m) | 延長 (m) | 碎石体積 (m ³) | 吸出し防止材 (m ²) | 掘削勾配 |
|----|------------|------------|-----------|-----------|---------------------------|-----------------------------|---------|
| 1 | 3.00 | 3.00 | 0.60 | 9.60 | 17.28 | 28.80 | (1:0.3) |
| 2 | 3.00 | 3.00 | 0.60 | 4.97 | 8.95 | 14.91 | (1:0.3) |
| 3 | | | | | | | |
| 4 | | | | | | | |
| 5 | | | | | | | |
| 6 | | | | | | | |
| 7 | | | | | | | |
| 8 | | | | | | | |
| 9 | | | | | | | |
| 10 | | | | | | | |
| 11 | | | | | | | |
| 12 | | | | | | | |
| 13 | | | | | | | |
| 14 | | | | | | | |
| 15 | | | | | | | |
| 16 | | | | | | | |
| 17 | | | | | | | |
| 18 | | | | | | | |
| 19 | | | | | | | |
| 20 | | | | | | | |
| 21 | | | | | | | |
| 22 | | | | | | | |
| 23 | | | | | | | |
| 24 | | | | | | | |
| 25 | | | | | | | |
| 26 | | | | | | | |
| 27 | | | | | | | |
| 28 | | | | | | | |
| 29 | | | | | | | |
| 30 | | | | | | | |
| | | | | 合計 | 26.23 | 43.71 | |

基盤排水層 碎石体積

26.2 m³

吸出し防止材

43.7 m²

種別：補強土壁工_排水工
規格：

[illegible]

一般計算書

種 別：補強土壁工_排水工
ブロック：補強土壁工_排水工
区 分：

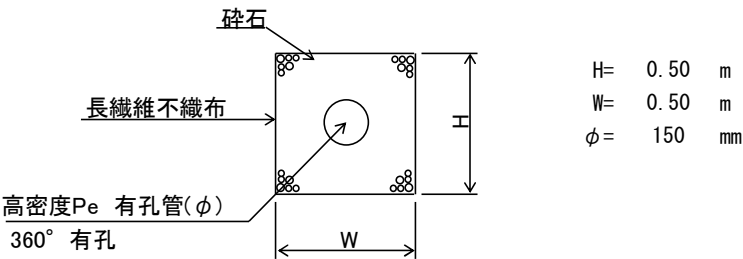
| 細別／規格 | 算 式 ／ 図 | 数 量 |
|--------------------|---------|---------|
| 暗渠排水工 | | |
| φ 150、360° 有孔管 | | 14.7 m |
| 暗渠排水工 | | |
| φ 150、240° 有孔管 | | 5.8 m |
| エルボ管 | | 2.0 個 |
| T字ジョイント管 | | 2.0 個 |
| 縦排水材 | | 6.6 m |
| 砕石 | | |
| C-40（フィルター材縦断方向） | | 3.4 m3 |
| 砕石 | | |
| C-40（フィルター材横断方向） | | 1.2 m3 |
| 吸出し防止材 | | |
| S-100（フィルター材縦断方向）用 | | 29.4 m2 |
| 吸出し防止材 | | |
| S-100（フィルター材横断方向）用 | | 10.0 m2 |
| | | |

設計数量一覧表

| 名称 | 規格・仕様 | 単位 | 数量 | 備考 |
|----------|----------------|----------------|------|---------------|
| 暗渠排水管 | φ150, 360° 有孔管 | m | 14.7 | 縦断方向 |
| 暗渠排水管 | φ150, 240° 有孔管 | m | 5.8 | 横断方向 |
| エルボ管 | | 個 | 2 | 縦断方向 |
| T字ジョイント管 | | 個 | 2 | 横断方向 |
| 十字ジョイント管 | | 個 | 0 | 縦断方向 |
| 排水材 | M-3 | m | 6.6 | 縦排水 |
| | R-7*300C | m | 0.0 | 上載盛土部 |
| 砕石 | C-40 | m ³ | 3.4 | フィルター材（縦断方向） |
| | | m ³ | 1.2 | フィルター材（横断方向） |
| | | m ³ | 0.0 | 縦排水 |
| 吸出し防止材 | S-100 | m ² | 29.4 | フィルター材（縦断方向）用 |
| | | m ² | 10.0 | フィルター材（横断方向）用 |
| | | m ² | 0.0 | 縦排水（砕石）用 |

縦断方向排水工

断面図



暗渠排水管延長数量表（排水計画図より）

| 延長 | | 延長 | | 延長 | | 延長 | |
|----|--------|----|-------|-------------|-------|----|-------|
| 1 | 8.441 | 11 | | 21 | | 31 | |
| 2 | 1.342 | 12 | | 22 | | 32 | |
| 3 | 4.932 | 13 | | 23 | | 33 | |
| 4 | | 14 | | 24 | | 34 | |
| 5 | | 15 | | 25 | | 35 | |
| 6 | | 16 | | 26 | | 36 | |
| 7 | | 17 | | 27 | | 37 | |
| 8 | | 18 | | 28 | | 38 | |
| 9 | | 19 | | 29 | | 39 | |
| 10 | | 20 | | 30 | | 40 | |
| 計 | 14.715 | 計 | 0.000 | 計 | 0.000 | 計 | 0.000 |
| | | | | 合計 14.715 m | | | |

段上がり 1 箇所

暗渠排水管（φ150, 360° 有孔管）
14.715 m

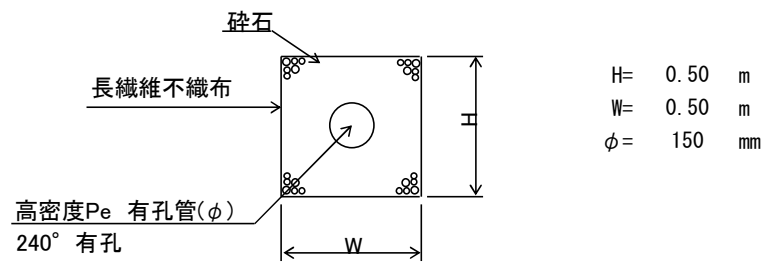
エルボ管
1 × 2 = 2 個 *段上がり部1箇所あたり2個

フィルター材（C-40）
(0.50 × 0.50 - π × 0.075²) × 14.72 = 3.42 m³

不織布（吸出し防止材）
0.50 × 4 × 14.72 = 29.44 m²

横断方向排水工

断面図



暗渠排水管延長数量表（排水計画図より）

| 管延長 | | 管延長 | | 砕石延長 | | 砕石延長 | |
|-----|-------|-----|---------|------|-------|------|---------|
| 1 | 2.900 | 11 | | 1 | 2.500 | 11 | |
| 2 | 2.900 | 12 | | 2 | 2.500 | 12 | |
| 3 | | 13 | | 3 | | 13 | |
| 4 | | 14 | | 4 | | 14 | |
| 5 | | 15 | | 5 | | 15 | |
| 6 | | 16 | | 6 | | 16 | |
| 7 | | 17 | | 7 | | 17 | |
| 8 | | 18 | | 8 | | 18 | |
| 9 | | 19 | | 9 | | 19 | |
| 10 | | 20 | | 10 | | 20 | |
| 計 | 5.800 | 計 | 0.000 | 計 | 5.000 | 計 | 0.000 |
| | | 合計 | 5.800 m | | | 合計 | 5.000 m |

暗渠排水管（φ150, 240° 有孔管）
5.800 m

T字ジョイント管
2 × 1 = 2 個 *排水管1本あたり1個

フィルター材（C-40）
5.000 m
(0.50 × 0.50 - π × 0.075²) × 5.00 = 1.16 m³

不織布（吸出し防止材）
0.50 × 4 × 5.00 = 10.00 m²

切盛境排水工

縦排水材数量表（排水計画図より）

| | 勾配(1) | 直高 | 敷設長 | 勾配(2) | 直高 | 敷設長 | 勾配(3) | 直高 | 敷設長 | 小段部 | 全長 |
|----|---------|-------|-----|-------|----|-----|-------|----|-----|-----|-------|
| 1 | 1 : 0.3 | 0.864 | 1.0 | | | | | | + | 0.5 | = 1.5 |
| 2 | 1 : 0.3 | 1.205 | 1.3 | | | | | | + | 0.5 | = 1.8 |
| 3 | 1 : 0.3 | 0.916 | 1.0 | | | | | | + | 0.5 | = 1.5 |
| 4 | 1 : 0.3 | 1.216 | 1.3 | | | | | | + | 0.5 | = 1.8 |
| 5 | | | | | | | | | | | |
| 6 | | | | | | | | | | | |
| 7 | | | | | | | | | | | |
| 8 | | | | | | | | | | | |
| 9 | | | | | | | | | | | |
| 10 | | | | | | | | | | | |
| 11 | | | | | | | | | | | |
| 12 | | | | | | | | | | | |
| 13 | | | | | | | | | | | |
| 14 | | | | | | | | | | | |
| 15 | | | | | | | | | | | |
| 16 | | | | | | | | | | | |
| 17 | | | | | | | | | | | |
| 18 | | | | | | | | | | | |
| 19 | | | | | | | | | | | |
| 20 | | | | | | | | | | | |
| 21 | | | | | | | | | | | |
| 22 | | | | | | | | | | | |
| 23 | | | | | | | | | | | |
| 24 | | | | | | | | | | | |
| 25 | | | | | | | | | | | |
| 26 | | | | | | | | | | | |
| 27 | | | | | | | | | | | |
| 28 | | | | | | | | | | | |
| 29 | | | | | | | | | | | |
| 30 | | | | | | | | | | | |
| 31 | | | | | | | | | | | |
| 32 | | | | | | | | | | | |
| 33 | | | | | | | | | | | |
| 34 | | | | | | | | | | | |
| 35 | | | | | | | | | | | |
| 36 | | | | | | | | | | | |
| 37 | | | | | | | | | | | |
| 38 | | | | | | | | | | | |
| 39 | | | | | | | | | | | |
| 40 | | | | | | | | | | | |
| 41 | | | | | | | | | | | |
| 42 | | | | | | | | | | | |
| 43 | | | | | | | | | | | |
| 44 | | | | | | | | | | | |
| 45 | | | | | | | | | | | |
| | | | | | | | | | | 計 | 6.6 m |

縦排水材（モノドレン）
6.6 m

数量集計表

種別：アスファルト舗装工
規格：

[illegible]

一般計算書

種 別：アスファルト舗装工
ブ ロ ッ ク：アスファルト舗装工
区 分：

| 細別／規格 | 算 式 ／ 図 | 数 量 |
|---------------------------|---------|---------|
| 表層工 密粒度As13F・t=4 cm | | 92.5 m2 |
| | | |

数量集計表

種別：構造物取壊し工
規格：

[illegible]

一般計算書

種 別：構造物取壊し工
ブ ロ ッ ク：構造物取壊し工
区 分：

| 細別／規格 | 算 式 ／ 図 | 数 量 |
|-----------------------|-------------------|---------|
| 舗装版切断 | 5.800+5.600=11.40 | |
| アスファルト舗装 ・t=15cm以下 | | 11.4 m |
| 舗装版破碎 | | |
| アスファルト舗装 ・t=15cm以下 | | 92.5 m2 |
| | | |

平均断面体積計算表

名 称：構造物取壊し工

| 測 点 | 距 離 (m) | 無筋構造物 | | | | | | | | | | 摘 要 |
|----------------------|---------|----------|------------|----------|----------|------------|----------|----------|------------|----------|----------|-----|
| | | 断面積 (m2) | 平均断面積 (m2) | 体 積 (m3) | 断面積 (m2) | 平均断面積 (m2) | 体 積 (m3) | 断面積 (m2) | 平均断面積 (m2) | 体 積 (m3) | 体 積 (m3) | |
| No. 0 | — | 0. 0 | — | — | | | | | | | | |
| No. 0+1. 900 | 1. 900 | 1. 8 | 0. 90 | 1. 7 | | | | | | | | |
| No. 0+6. 431 (MC. 1) | 4. 531 | 2. 0 | 1. 90 | 8. 6 | | | | | | | | |
| No. 0+14. 300 | 7. 869 | 2. 1 | 2. 05 | 16. 1 | | | | | | | | |
| No. 0+16. 600 | 2. 300 | 0. 0 | 1. 05 | 2. 4 | | | | | | | | |
| | | | | | | | | | | | | |
| | | | | | | | | | | | | |
| | | | | | | | | | | | | |
| | | | | | | | | | | | | |
| | | | | | | | | | | | | |
| | | | | | | | | | | | | |
| | | | | | | | | | | | | |
| | | | | | | | | | | | | |
| | | | | | | | | | | | | |
| | | | | | | | | | | | | |
| | | | | | | | | | | | | |
| | | | | | | | | | | | | |
| 小 計 | 16. 600 | | | 28. 8 | | | 0. 0 | | | | 0. 0 | |
| 合 計 | 16. 600 | | | 28. 8 | | | 0. 0 | | | | 0. 0 | |

一般計算書

種 別：構造物取壊し工
ブロック：構造物取壊し工
区 分：

| 細別／規格 | 算 式 ／ 図 | 数 量 |
|--------------|-------------------------------------|---------|
| 殻運搬処分 As殻 | $92.537 \times 0.040 = 3.70$ | 3.7 m3 |
| 殻運搬処分 Co殻 | | 28.8 m3 |
| 建設副産物処分 | $(3.70 + 28.8) \times 2.35 = 76.38$ | 76.4 t |
| | | |